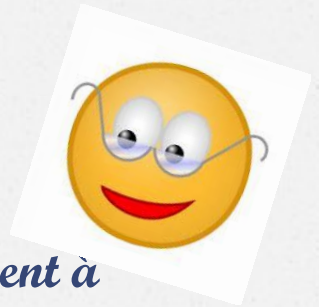


**Foyer Socio-  
Educatif  
(F.S.E)  
du collège du  
Pays des Abers**

# Qu'est-ce que c'est?

- o *C'est une association basée au collège,*
- o *mise en place par divers personnels de l'établissement à la rentrée 2012*
- o *mobilisant élèves, parents d'élèves, enseignants, direction, personnels de cuisine et d'entretien.*
- o *Elle fait en sorte d'alléger le coût des différentes sorties scolaires et voyages des élèves adhérents au FSE.*





## Collège Pays-des-Abers. Un foyer socio-éducatif motivé



*L'équipe du foyer socio-éducatif ne manque pas de projets.*

Le foyer socio-éducatif (FSE) du collège Pays-des-Abers a été recréé à la rentrée 2012. Il regroupe les élèves volontaires, des enseignants, des membres du personnel et des parents d'élèves.

Le groupe, très motivé, a choisi parmi les professionnels ceux qui avaient une fonction stable dans l'établissement, afin que son action soit pérenne.

### « Développer le sens de l'initiative »

Ses actions ont pour but de collecter des fonds qui permettront d'alléger le coût des différentes sorties ou achats scolaires des élèves adhérents au FSE.

« Il crée du lien au sein de notre collège, déjà très dynamique, et développe le sens de l'initiative de nos élèves », se félicite Isabelle Goasduff, coprésidente.

Depuis le mois d'octobre,

il a organisé avec succès la vente de photos de classe, de chocolats de Noël et un loto.

« Une trentaine de personnes, dont beaucoup d'élèves, s'est impliquée dans la préparation du loto, la recherche de lots et la mise en place dans la salle. Nous avons retiré un bénéfice de 6.500 € ! », souligne Emmanuel Veillard, coprésident. Environ 12.000 € ont été collectés au travers des opérations.

Les prochaines actions sont une opération ferraille le 16 mars, une vente de pains au chocolat et peut-être un vide-greniers.

*Le bureau : coprésidents, Emmanuel Veillard et Isabelle Goasduff ; secrétaire, Karine Gué ; secrétaires adjointes, Annick Tinevez et Stéphanie Coat ; trésorière, Corinne Queret ; trésoriers adjoints, Patrick Rotombe et Christine Bodénès.*

# Sa vocation?

- o Récolter un maximum d'argent pour le redistribuer ensuite de façon équitable
- o entre tous les élèves adhérant au FSE (=à jour de leur cotisation annuelle) et
- o participant aux divers projets initiés par les enseignants.







# Comment?

- o Le F.S.E organise régulièrement des actions à but lucratif.*
- o au sein du collège et à l'extérieur,*
- o avec l'aide des élèves et des parents d'élèves*
- o En faisant parfois appel à des intervenants extérieurs.*

**LES PROJETS**  
**SOUTENUS PAR LE**  
**F.S.E CETTE**  
**ANNEE...**

# Visite Espace des Sciences à Rennes

- o *Concerne tous les 5emes du collège+ les élèves de la DS6 (6emes découverte scientifique) = 170 élèves*
- o *3 voyages en car*
- o *Coût initial de la sortie | élève: 19 €*
- o *Aide du F.S.E: 6 euros | élève*







# Visite à Dublains

- o Concerne les latinistes*
- o 1 journée en Mayenne en avril*
- o Voyage en car*
- o Coût initial de la sortie: 25 €*
- o Aide du F.S.E: 9 €*



MUSÉE  
ARCHÉOLOGIQUE  
DÉPARTEMENTAL  
JUBLAINS





# Sortie Géologie et Technologie à Crozon

- o *Concerne tous les élèves de 5emes (5 classes)*
- o *1 journée (4 et 7 juin 2013) en car*
- o *Visite de la Maison des Minéraux et du Pont de Térénez*
  
- o *Coût initial de la sortie: 12 €*
- o *Aide du F.S.E: 5 €*





# Voyage en Angleterre (Plymouth)

- o *Concerne tous les élèves de 4emes (5 classes)*
- o *Voyage en car et ferry*
- o *Du dimanche 9 au jeudi 13 juin 2013*
- o *Séjour en famille, cours le matin, diverses visites dans l'après-midi*
- o *Coût initial du voyage: 262€*
- o *Aide du FSE: 51€*





















# Séjour d'Intégration Gemes

- o *Concerne tous les Gemes*
- o *Septembre 2013*
- o *Lieu et activités à définir*
  
- o *Nourriture et nuit sur place à prendre en compte*









# Association Sportive



*o 1 000€ d'aide pour les déplacements en cars  
Sur les multiples lieux de compétitions*









**QUELQUES  
EXEMPLES  
D' ACTIONS...**



# Vente de chocolats de Noel

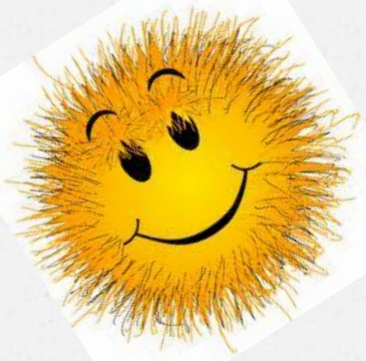
- *Novembre / décembre 2012*
- *2 000 boîtes de chocolats « Grand Place »  
vendues.*
- *Environ 4 500 euros de bénéfices.*



# Vente de photos de classe... déguisées!

- o Environ 400 photos vendues
- o Prix avantageux pour les élèves: 4 euros la photo sur support.
- o Soit 1 600 euros de gains







# LOTO

- o *13 janvier 2013*
- o *Beaucoup d'élèves et de parents impliqués,*
- o *Sollicitation des commerçants de la ville et de la région*
  
- o *Animation: MALOU de Brest.*
  
- o *6 500 euros de bénéfices!!!!*







**DIMANCHE 13  
JANVIER 2013  
14h00**

**LANNILIS**

**LOTO**

\*\*\*\*\* ANIME par MALOU de Brest\*\*\*\*\*

Organisation : F.S.E du COLLEGE Pays des Abers,

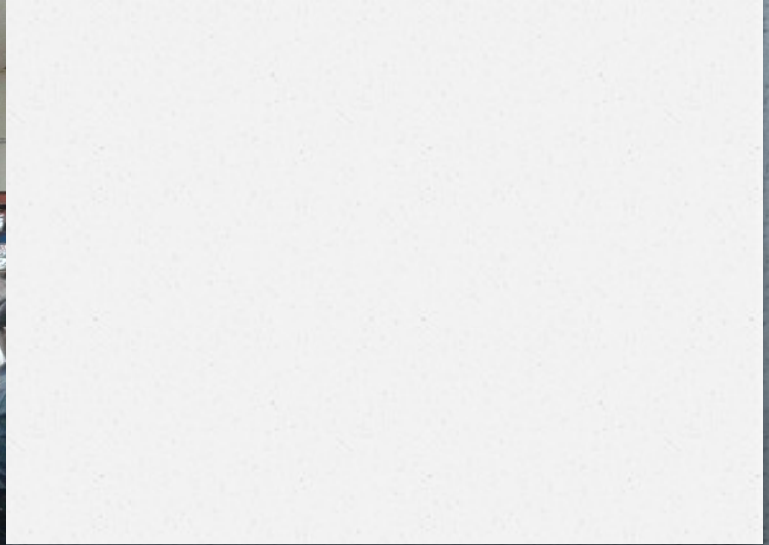
**A GAGNER :**  
**BONS D'ACHAT de**  
**300€, 200€ (2), 150€ (2),**  
**100€(3), TV 81 cm,**  
**tablette tactile... petit**  
**train et nombreux**  
**autres lots...**



**VENEZ NOMBREUX VOUS AMUSER!**

Restauration et buvette sur place !







# FERRAILLE

- o *Collaboration avec les Recycleurs Bretons*
- o *40 m<sup>3</sup> récupérés*
- o *Environ 800 euros de gains*



Les  
**RECYCLEURS BRETONS**



et

**Le FSE Collège du Pays des Abers**

**LANNILIS**

organisent

**le SAMEDI 16 MARS 2013**

**RECUPERATION FERRAILLE**

en soutien aux différents projets scolaires.

🕒 **Journée continue de 9h à 17h30** sur le  
**PARKING DU COLLEGE.** (Rue Victor Hugo)

**Venez nombreux déposer**  
**acier, aluminium ou inox !**



**Une question ?**

- [fse.abers@laposte.net](mailto:fse.abers@laposte.net)
- 02 98 04 01 58 (secrétariat du collège)









Ouest-France  
Mercredi 20 mars 2013

## Lannilis

### Collège : une nouvelle action pour les projets



*Autour du principal du collège (3<sup>e</sup> à droite), des parents et élèves ont assuré des permanences à proximité de la benne durant toute la journée de samedi.*

Les nombreuses activités extrascolaires proposées aux élèves du collège des Abers nécessitent des budgets complémentaires dont le financement est assuré par diverses actions. Après le loto et les ventes de viennoiseries, le foyer socio-éducatif proposait, samedi, une collecte de ferraille. « **Nous avons moins récupéré que l'an dernier car ce type d'opération par les associations**

**est désormais fréquent dans le secteur, mais, globalement, l'ensemble des sommes collectées devrait permettre de mener à bien les projets des classes** », précise le principal, Gilles Cornillet.

Il sera possible de découvrir les activités sportives et culturelles proposées par le collège lors des portes ouvertes organisées le samedi 31 mars au matin dans l'établissement.



# Vente petits pains au chocolat...

- o Pendant 5 semaines en mars et avril*
- o Le mardi et le jeudi matin*
- o Sur la cour*
- o 100 pains « faits maison » par matinée*
- o 0,50 € pièce*
- o Soit 500 € de gains*



**Au total,  
l'investissement de  
chacun a rapporté au  
FSE  
environ 13 900 euros!**

**Car tout simplement,**



**L'année 2012 / 2013  
est une année dense en  
animations et pleine de  
motivation!**



**D'autres projets sont  
en cours de réflexion**

# Comme, pourquoi pas.....

- o Un vide-greniers*
- o Un repas convivial*
- o Un spectacle*
- o Vente de kouign-aman*
- o Vente de crêpes*
- o Vente de pizzas*
- o Démonstration d'éducation canine*



**Toutes les idées sont  
les bienvenues!**

*o N'hésitez pas à nous contacter:*

*o fse.angers@laposte.net*



Un grand **MERCI** à  
toutes celles et  
ceux qui donnent  
de leur énergie et  
de leur temps pour  
le **F.S.E!**